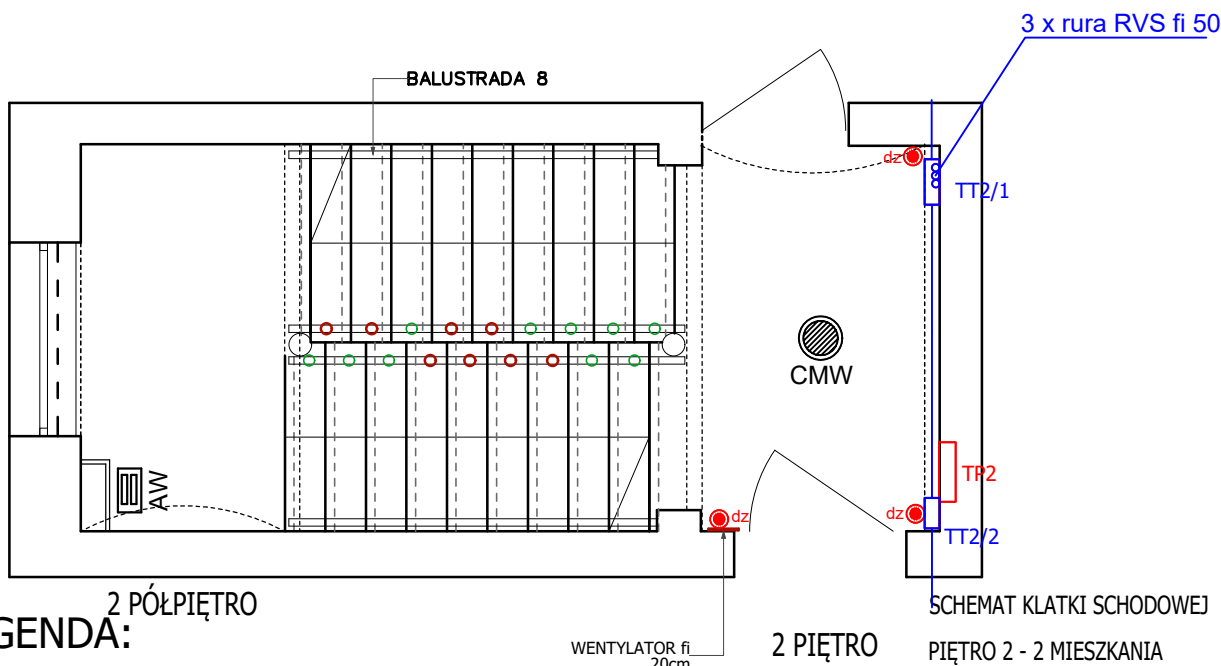


SCHEMAT KLATKI SCHODOWEJ
PIĘTRO 3 - 2 MIESZKANIA



2 PÓŁPIĘTRO
LEGENDA:

- RG - ROZDZIELNIA GŁÓWNA BUDYNKU
- TP1/2/3 - SKRZYNKA PIĘTROWA ZABEZPIECZEŃ PRZEDLICZNIKOWYCH
- TT1/1 - DRZWICZKI REWIZYJNE PCV BEZ ZAMKA NA PIONIE 30cmx30cm oraz NA ODEJŚCIACH 20cmx20cm MONOWANA NA SZACHCIE WYKONANYM W KONSTRUKCJI G-K (montaż pod stropem korytarza)
- PLAFON LED ZINTEGROWANY
- OPRAWA SUFITOWA LED ZINTEGROWANA
- OPRAWA Z CZUJNIKIEM MIKROFALOWYM RUCHU
- PODTYNKOWY PRZYCISK DZWONKOWY (w miejscu istn. przycisku dzwonka do mieszkań)
- ISTN. OPRAWA AWARYJNA
- PROJ. OPRAWA AWARYJNA

UWAGA: 1. WSZYSTKIE WYMIARY SPRAWDZIĆ NA PLACU BUDOWY

jednostka projektowa:	PUZZLE PRACOWNIA PROJEKTOWA ANNA DĄBROWSKA ul. Żółkiewskiego 3/21, 70-345 Szczecin, tel. 604 25 98 29 / 091 8 511 289	
branża:	ELEKTRYCZNA	
faza:	projekt budowlano - wykonawczy	
temat:	REMONT PRZEŚWITU BRAMOWEGO I KLATKI SCHODOWEJ w BUDYNKU WIELORODZINNYM	
lokalizacja	ul. ks. Bogusława X 10, 70- 441 Szczecin, dz. nr 150 ob. 1035	
inwestor	Wspólnota Mieszkaniowa przy ul. Bogusława X 10, 70- 441 Szczecin	
PROJEKT		
projektował:	LEON ZUŃ upr. bud. 299/Sz/83	
tytuł rysunku:	SCHEMAT PRZEBUDOWY INSTALACJI WLZ - PRZEŚWIT BRAMOWY, KLATKA SCHODOWA - projekt	rys. nr.
data:	KWIECIEŃ 2025 r.	03/e
	skala: 1:50	